



دفتر فناوری و اطلاعات

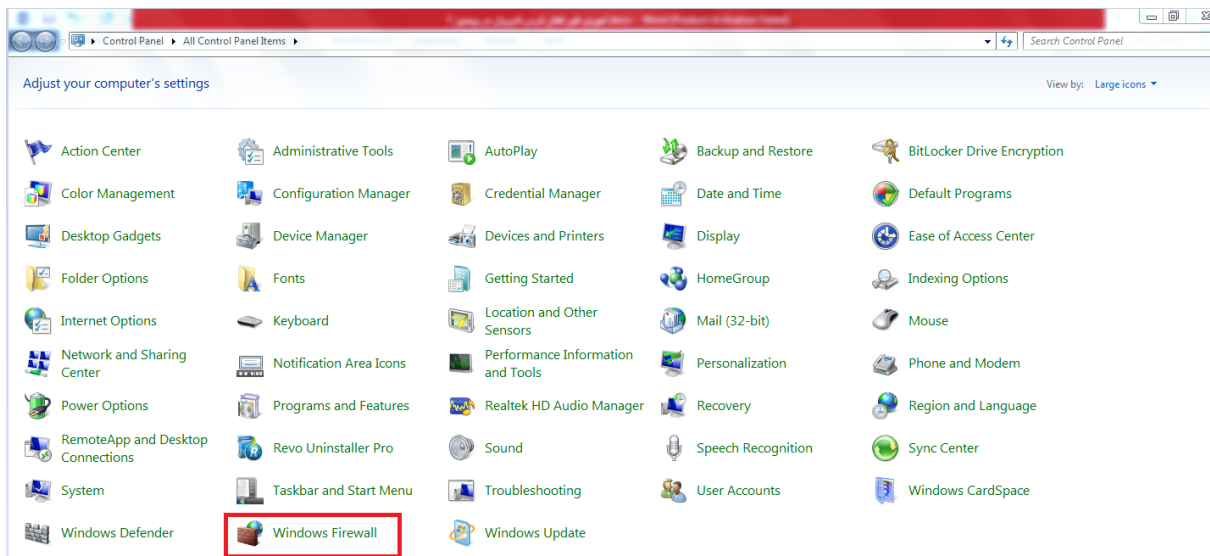
واحد شبکه و سخت افزار

آموزش غیر فعال کردن فایروال در ویندوز ۷

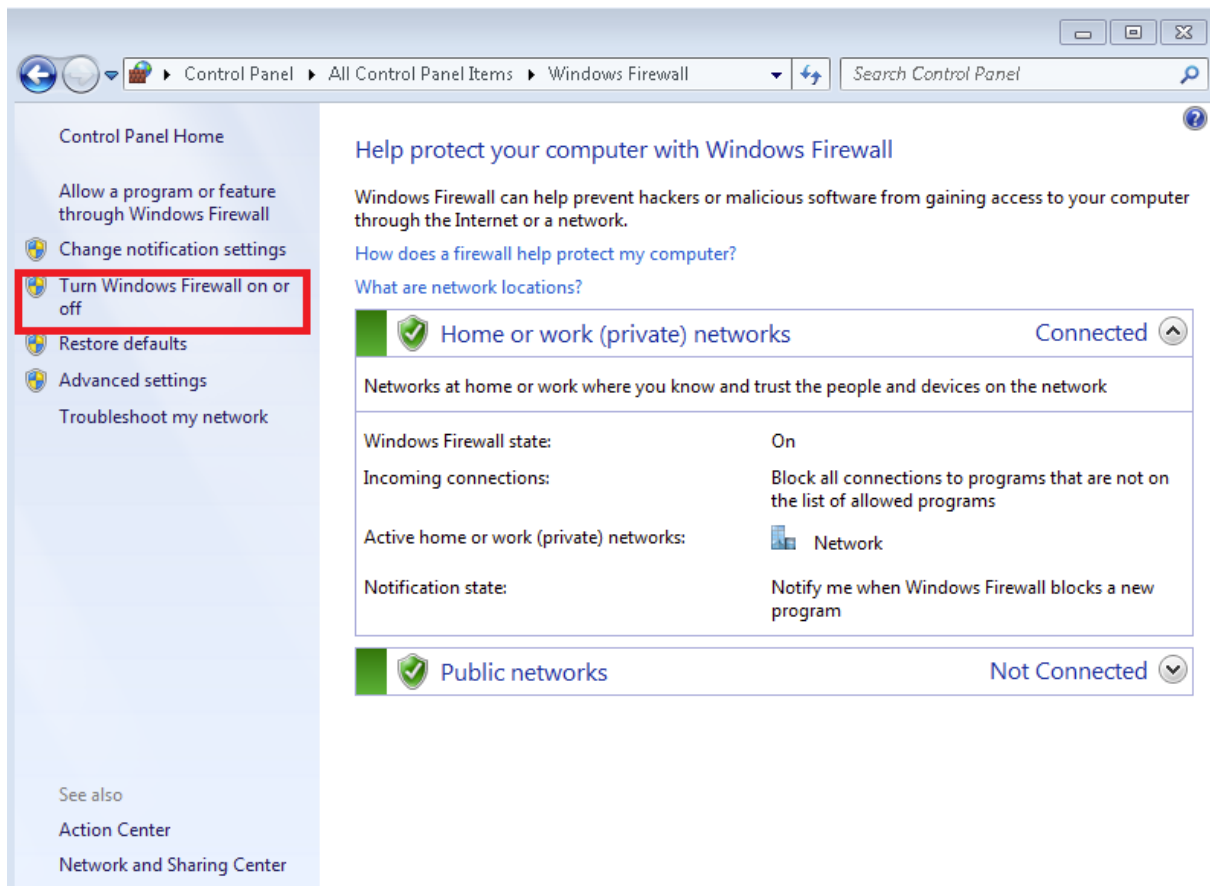
Firewall یا دیواره آتش، نرم افزاری است که در حفاصل بین اینترنت و شبکه ISP و یا اینترنت و دستگاه های ما قرار می گیرد. فایروال وسیله ای است که کنترل دسترسی های افراد مختلف به یک شبکه را بر اساس سیاست امنیتی خاصی بر عهده دارد.

با برنامه ریزی و سیاستگذاری یک فایروال، کلید دسترسی های شبکه کنترل می شود بطوریکه به برخی از درخواست ها اجازه ورود به شبکه داده و به برخی دیگر اجازه ورود داده نمی شود. یکی از اولین و مهمترین موردی که برای حفاظت از ساختمان یک اداره در نظر گرفته می شود کنترل درب های ورودی و خروجی و ورود و خروج افراد می باشد.

برای غیر فعال کردن فایروال ابتدا وارد کنترل پنل می شویم و گزینه را انتخاب می کنیم:



در پنل سمت چپ گزینه Turn Windows Firewall on or off را انتخاب می کنیم.



برای غیر فعال کردن فایروال در پنجره باز شده باید هر دو گزینه Turn off windows firewall را علامت بزنییم. (به رنگ قرمز باشد.)

